



# Baromètre de la pauvreté

Edition 2018 :

Focus sur la précarité alimentaire

# Fiche technique



## ÉCHANTILLON

**1016** personnes constituant un échantillon représentatif de la population française âgée de 15 ans et plus.



## DATES DE TERRAIN

Du 22 au 26 juin 2018.



## MÉTHODE

Échantillon interrogé **par téléphone**.  
**Méthode des quotas** : sexe, âge, profession de la personne de référence du foyer, région et catégorie d'agglomération.

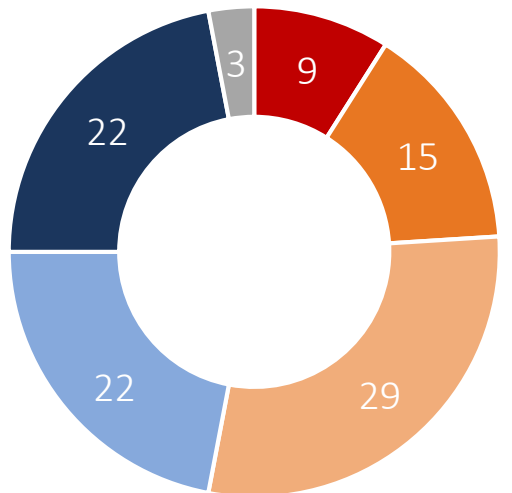


Ce rapport a été élaboré dans le respect de la norme internationale ISO 20252 « Etudes de marché, études sociales et d'opinion ». *Ce rapport a été relu par Amandine Lama, Directrice de clientèle.*

# Les Français considèrent qu'on est pauvre quand on a un revenu mensuel inférieur à 1118 € (pour une personne seule).

Pour vous, en dessous de quel revenu net par mois une personne seule peut-être considérée comme pauvre dans un pays comme la France ?  
(question ouverte, réponse numérique)

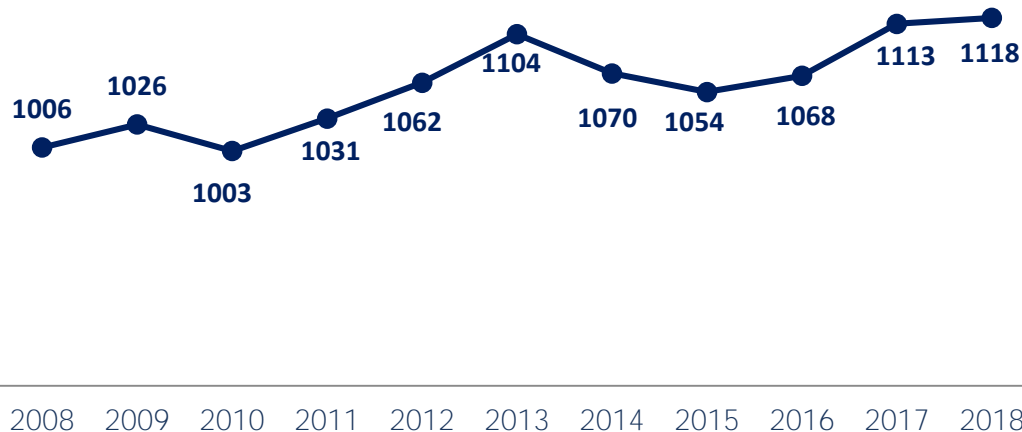
Base : Ensemble – En %



- Moins de 800€
- 800 à 999 €
- 1000 à 1199 €
- 1200 à 1399 €
- 1400 € et plus
- NSP

Seuil de pauvreté subjectif moyen :

**1 118 € (+5 €/2017)**



# A titre de référence et de comparaison

**Seuil de pauvreté subjectif moyen :**  
**1 118 €** (+5 €/2017)

Soit un peu moins que:

**SMIC mensuel net 2018 :**  
**1 173 €** environ

Soit davantage que:

**Seuil de pauvreté officiel INSEE –**  
**seuil à 60%\* : 1 015 €**  
Correspondant à plus de 8,8 millions  
de pauvres en France

\*seuil de pauvreté INSEE calculé sur la base de 60% du revenu médian en 2015

# Le seuil de pauvreté subjectif reste très dépendant du profil de l'individu

Pour vous, en dessous de quel revenu net par mois une personne seule peut-être considérée comme pauvre dans un pays comme la France ?

Base : Ensemble

Un seuil de pauvreté subjectif qui varie selon:

**1 118 € en moyenne**

(+5 € / 2017)

Le sexe



**1 075 €**

selon les femmes

**1 165 €**

selon les hommes



L'âge

**1 080 €**

Selon les moins de 35 ans

**1 128 €**

Selon les 60 ans et plus

La région

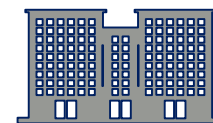


**1 109 €**

en Province

**1 160 €**

en Ile-de-France



Le niveau de revenus



**947 €**

Pour ceux dont le revenu mensuel net du foyer est < 1 200 €

**1 164 €**

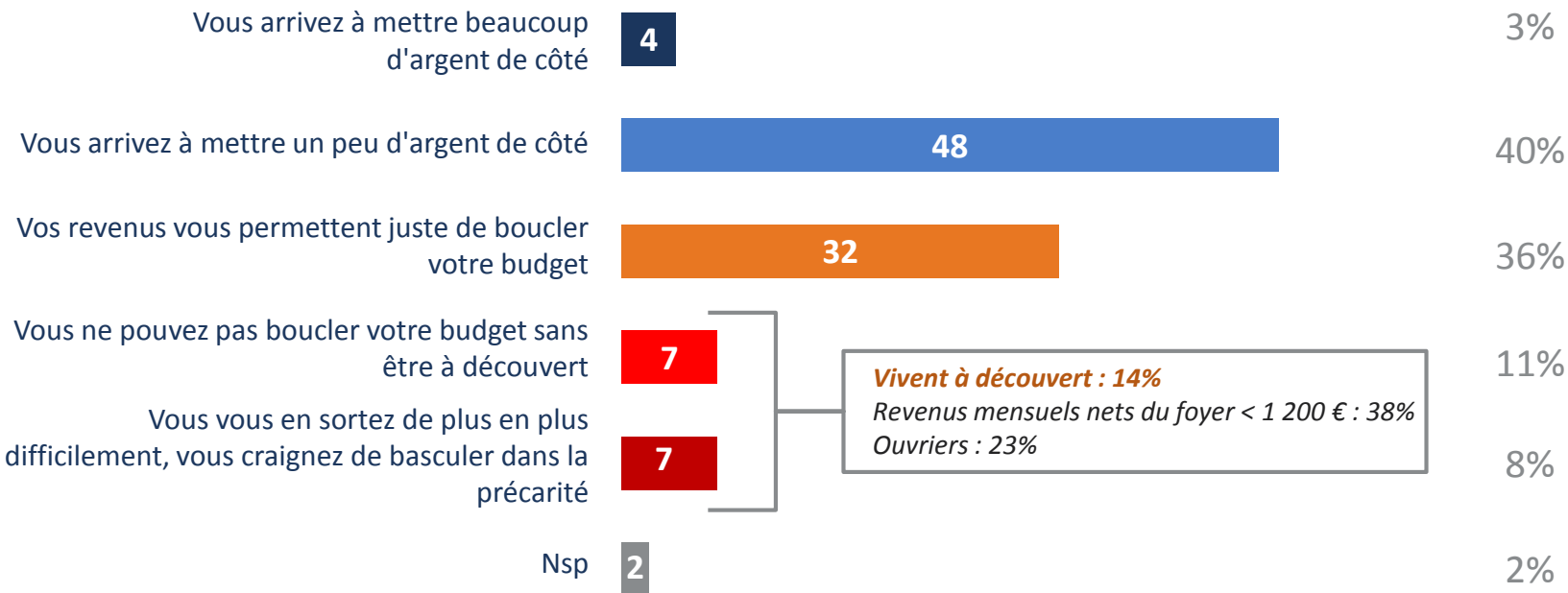
Pour ceux dont le revenu mensuel net du foyer est > 3 000 €

# La situation financière d'une partie des Français s'est améliorée par rapport à l'année dernière

Quelle phrase correspond le mieux à votre situation actuelle ?

Base : Ensemble – En %

Rappel 2017



# Mais dans le même temps, un certain nombre ont basculé dans la précarité

Question : Personnellement, vous est-il déjà arrivé de vous dire, à un moment de votre vie, que vous étiez sur le point de connaître une situation de pauvreté ? Base : Ensemble – En %

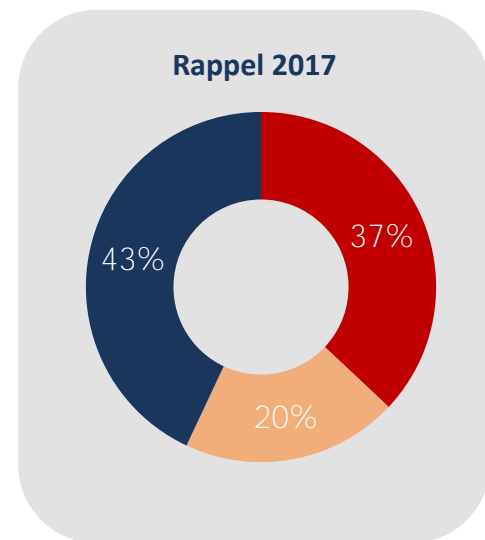
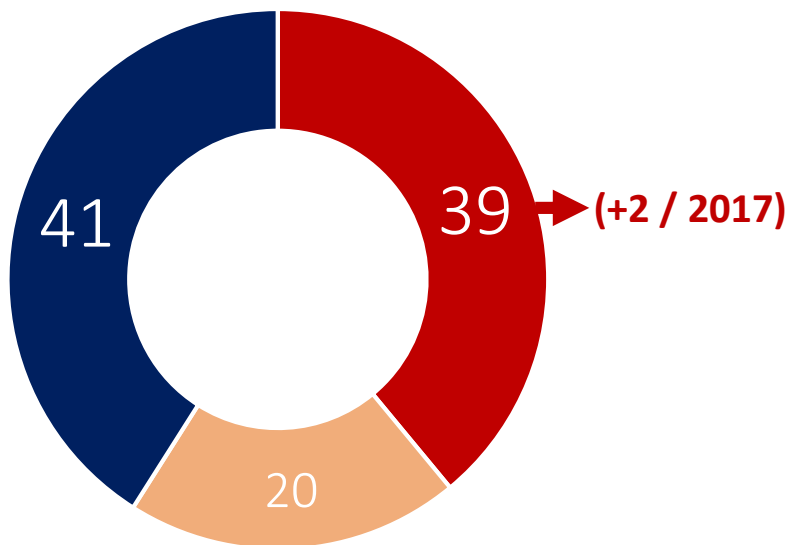
Oui, et j'ai connu une telle situation

Oui, mais je n'ai pas connu une telle situation

Non, ce n'est jamais arrivé

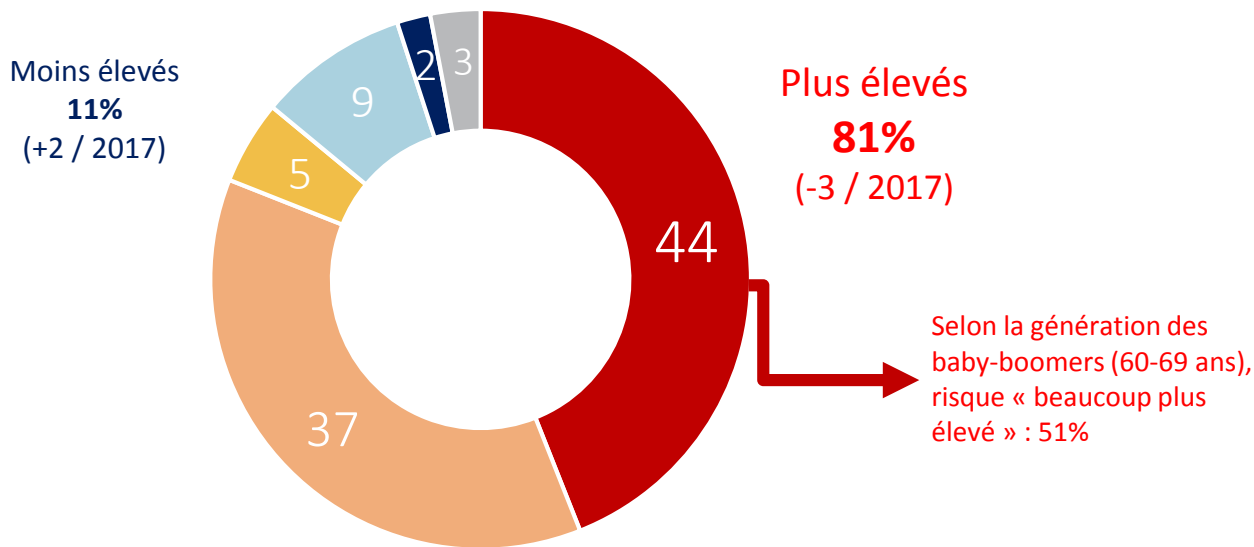
NSP

Oui  
**59%**  
(+2 / 2017)



# Et l'immense majorité des Français reste convaincue que leurs enfants seront plus vulnérables face à la pauvreté que leur génération

D'après vous, les risques que vos enfants connaissent un jour une situation de pauvreté sont-ils beaucoup plus, un peu plus, un peu moins ou beaucoup moins élevés que pour votre génération ? *Base : Ensemble – En %*

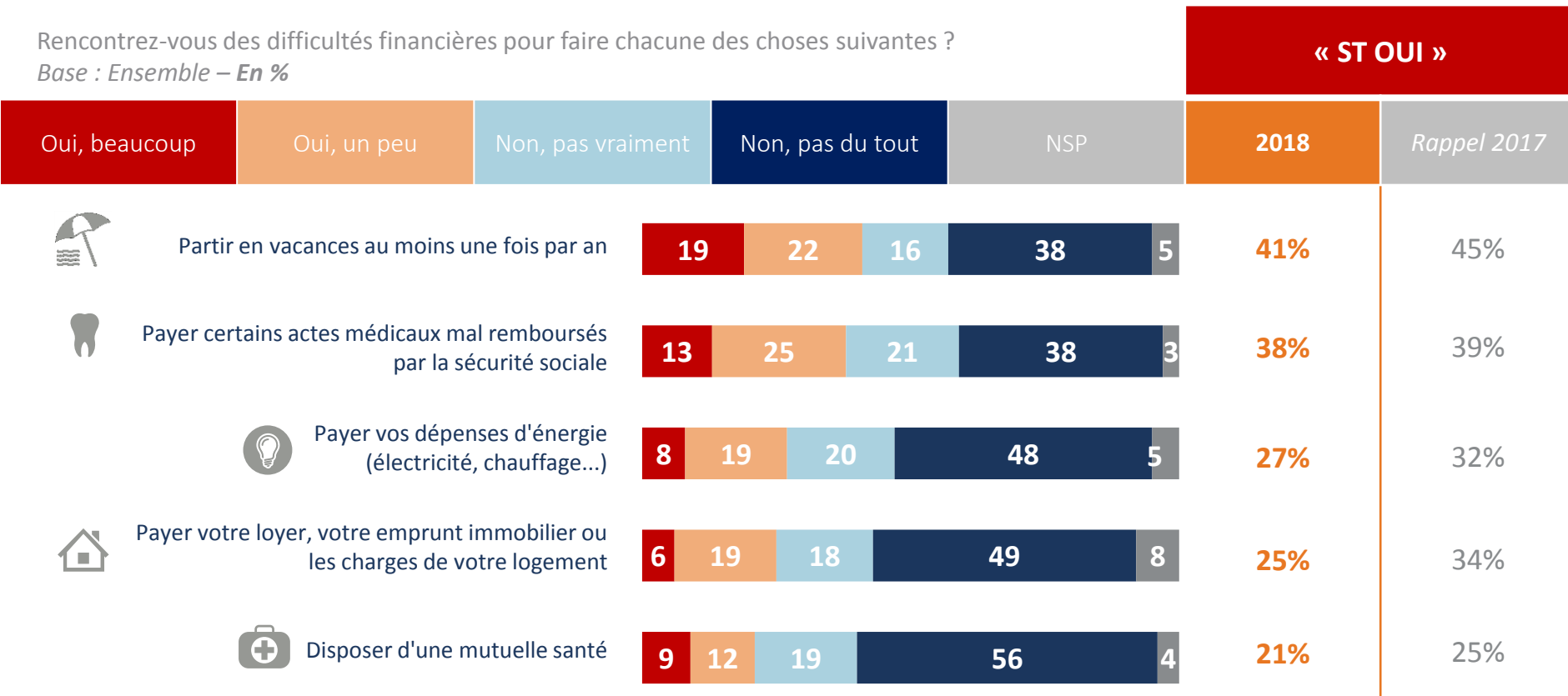




# Partir en vacances et payer certains actes médicaux mal remboursés restent difficilement accessibles pour de nombreux Français

Rencontrez-vous des difficultés financières pour faire chacune des choses suivantes ?

Base : Ensemble – En %



# Des difficultés qui sont mêmes majoritaires chez les revenus les plus faibles

Rencontrez-vous des difficultés financières pour faire chacune des choses suivantes ? *Base : Ensemble*

## Réponses « ST Oui »

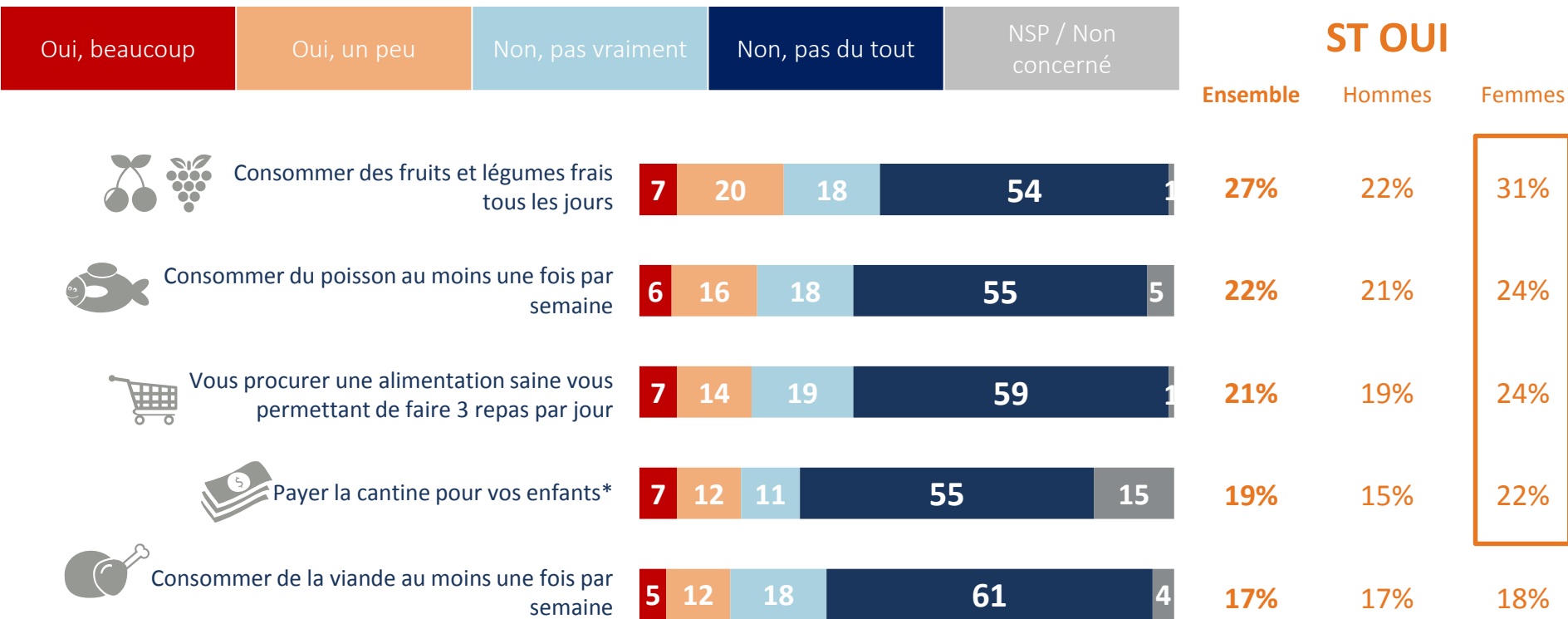
- Partir en vacances au moins une fois par an
- Payer certains actes médicaux mal remboursés par la sécurité sociale
- Payer vos dépenses d'énergie (électricité, chauffage...)
- Payer votre loyer, votre emprunt immobilier ou les charges de votre logement
- Disposer d'une mutuelle santé

Niveau de revenu mensuel net du foyer	
Moins de 1 200 €	1 200 € à 2 000 €
67%	58%
56%	53%
57%	41%
45%	38%
40%	27%

# L'alimentation est aussi un poste de dépense problématique pour une proportion significative de Français, et notamment de Françaises.

Rencontrez-vous des difficultés financières pour faire chacune des choses suivantes ?

Base : Ensemble – En %



\*A ceux qui ont au moins un enfant de moins de 18 ans

# Consommer des fruits et légumes frais quotidiennement, du poisson ou payer la cantine des enfants sont régulièrement source de difficultés pour les revenus les plus modestes.

Rencontrez-vous des difficultés financières pour faire chacune des choses suivantes ? *Base : Ensemble*

## Réponses « ST Oui »

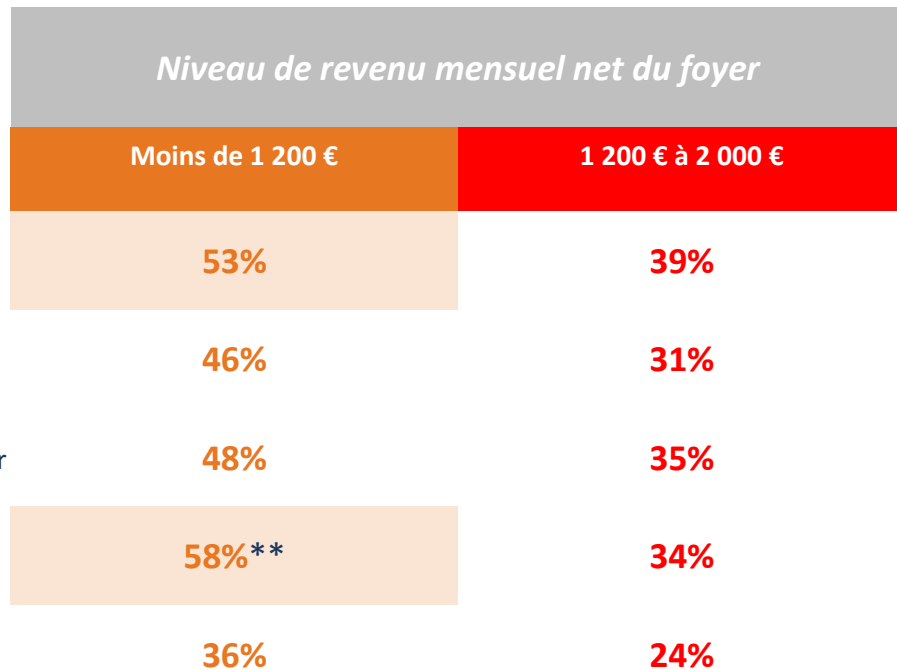
Consommer des fruits et légumes frais tous les jours

Consommer du poisson au moins une fois par semaine

Vous procurer une alimentation saine vous permettant de faire 3 repas par jour

Payer la cantine pour vos enfants\*

Consommer de la viande au moins une fois par semaine

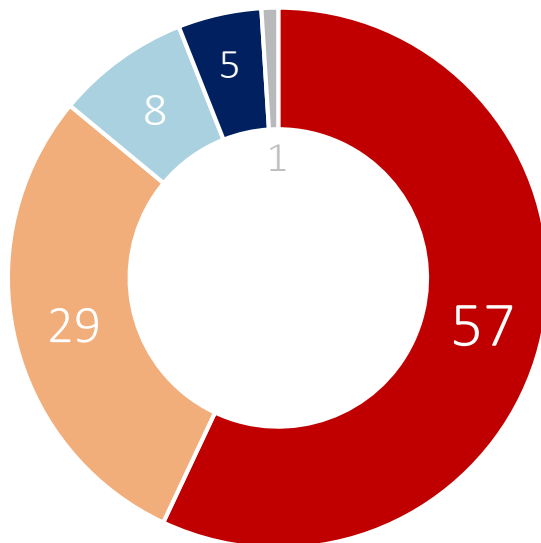


\*A ceux qui ont au moins un enfant de moins de 18 ans

\*\*attention effectifs très limités

# Pour une majorité de Français, avoir des difficultés régulières à se procurer une alimentation saine est « tout à fait » le signe d'une situation de pauvreté

Diriez-vous que l'on est en situation de pauvreté lorsque l'on éprouve régulièrement d'importantes difficultés pour se procurer une alimentation saine et équilibrée ? Base : Ensemble – En %



Situation de  
pauvreté  
**86%**

90% des femmes  
83% des hommes

# 3 Français sur 4 considèrent que l'UE ne s'investit pas beaucoup aujourd'hui dans la lutte contre la précarité

Personnellement, estimez-vous que l'Union Européenne s'investit beaucoup dans la lutte contre la précarité et la pauvreté ? Base : Ensemble – En %

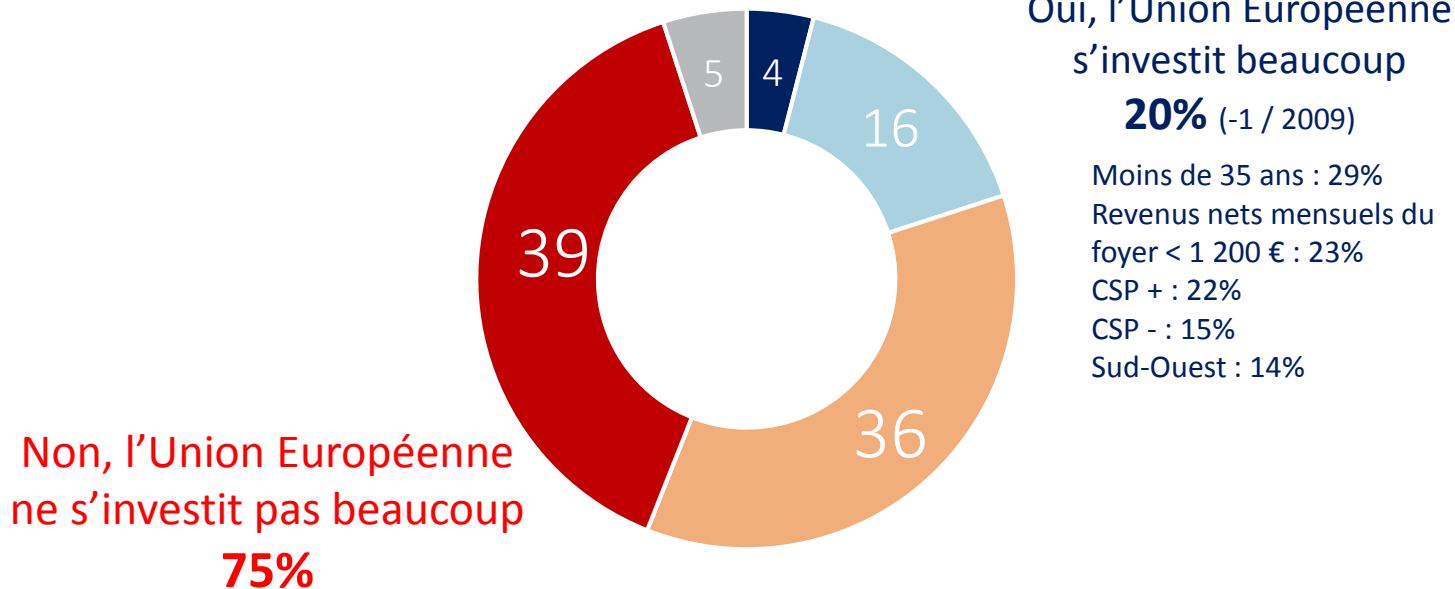
Oui, tout à fait

Oui, plutôt

Non, plutôt pas

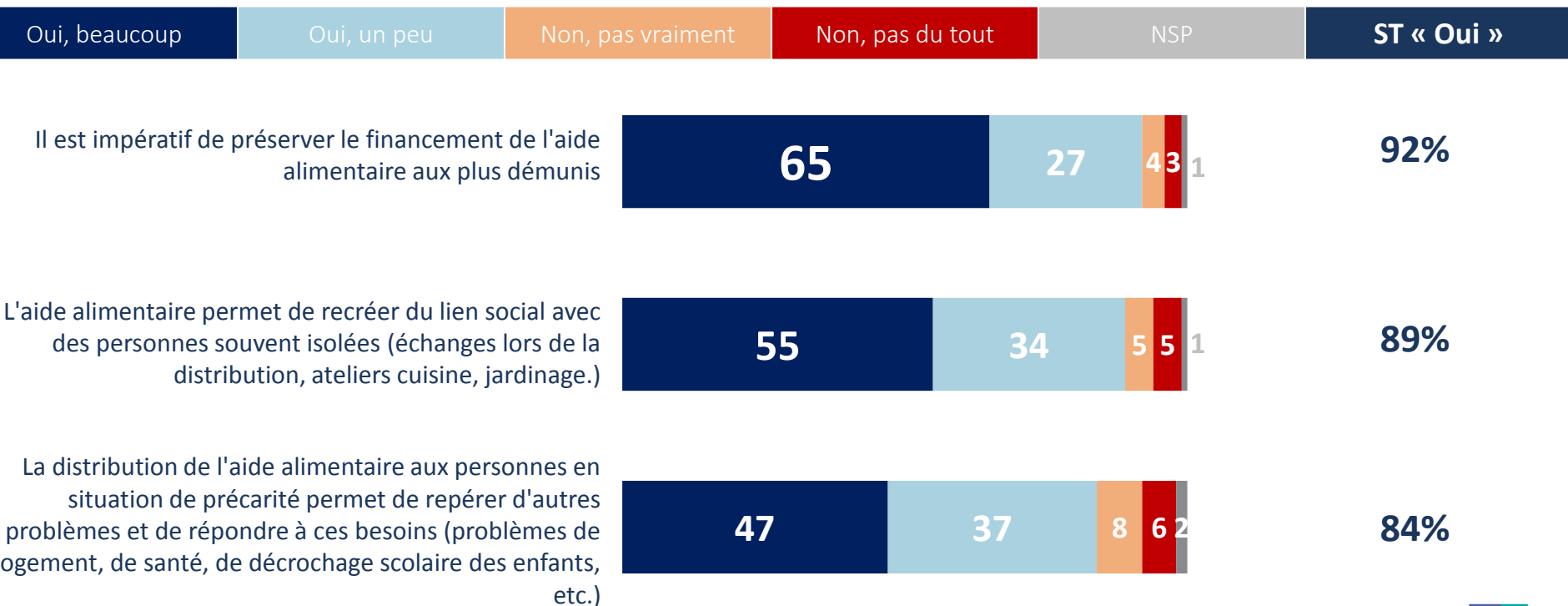
Non, pas du tout

NSP



# Et sont massivement convaincus de l'importance de la préservation de l'aide alimentaire aux plus démunis

Êtes-vous d'accord ou pas d'accord avec chacune des affirmations suivantes concernant l'aide alimentaire apportée aux personnes en situation de précarité ? *Base : Ensemble – En %*





# ANNEXES

GAME CHANGERS







## NOS ENGAGEMENTS :

# Codes professionnels, certification qualité, conservation et protection des données

☑ Ipsos est membre des organismes professionnels français et européens des études de Marché et d'Opinion suivants :

- **SYNTEC** ([www.syntec-etudes.com](http://www.syntec-etudes.com)), Syndicat professionnel des sociétés d'études de marché en France
- **ESOMAR** ([www.esomar.org](http://www.esomar.org)), European Society for Opinion and Market Research,

☑ A ce titre, Ipsos France s'engage à appliquer **le code ICC/ESOMAR** des études de Marché et d'Opinion. Ce code définit les règles déontologiques des professionnels des études de marché et établit les mesures de protection dont bénéficient les personnes interrogées.

☑ Ipsos France s'engage à respecter l'article 29 de la Loi Informatique et Libertés du 6 janvier 1978 modifiée en 2004 et les recommandations de la **CNIL**. A ce titre, Ipsos a nommé un Correspondant Informatique et Libertés.

☑ Ipsos France est certifiée **ISO 9001: version 2008 et ISO 2052 : version 2012**. A ce titre, la durée de conservation des documents et données relatifs à l'étude sont , à moins d'un engagement contractuel spécifique , et à partir de la date d'achèvement du contrat :

- de 12 mois pour les données primaires (données sources d'enquête)
- de 24 mois pour les données secondaires (autres documents relatifs à l'étude)

☑ Ce document est élaboré dans le respect de ces normes internationales. Les éléments techniques relatifs à l'étude sont présents dans le descriptif de la méthodologie ou dans la fiche technique du rapport d'étude.

☑ Cette étude a été réalisée dans le respect de ces normes internationales

## A PROPOS D'IPROS

---

Ipsos est le troisième Groupe mondial des études. Avec une présence effective dans 88 pays, il emploie plus de 16 000 salariés et a la capacité de conduire des programmes de recherche dans plus de 100 pays. Créé en 1975, Ipsos est contrôlé et dirigé par des professionnels des études. Ils ont construit un groupe solide autour d'un positionnement unique de multi-spécialistes – Etudes sur les Médias et l'Expression des marques, Recherche Marketing, Etudes pour le Management de la Relation Clients / Employés, Opinion et recherche sociale, Recueil de données sur mobile, internet, face à face et téléphone, traitement et mise à disposition des résultats.

Ipsos is listed on Eurolist - NYSE-Euronext. The company is part of the SBF 120 and the Mid-60 index and is eligible for the Deferred Settlement Service (SRD).  
ISIN code FR0000073298, Reuters ISOS.PA, Bloomberg IPS:FP  
[www.ipsos.com](http://www.ipsos.com)

### Syndicated studies

© 2017 Ipsos. ALL RIGHTS RESERVED.

*This document constitutes the sole and exclusive property of Ipsos. Ipsos retains all copyrights and other rights over, without limitation, Ipsos' trademarks, technologies, methodologies, analyses and know how included or arising out of this document. The addressee of this document undertakes to maintain it confidential and not to disclose all or part of its content to any third party without the prior written consent of Ipsos.*

### Ad hoc studies

© 2018 Ipsos. ALL RIGHTS RESERVED.

*This document constitutes the sole and exclusive property of Ipsos. Ipsos retains all copyrights and other rights over, without limitation, Ipsos' trademarks, technologies, methodologies, analyses and know how included or arising out of this document. The addressee of this document undertakes to maintain it confidential and not to disclose all or part of its content to any third party without the prior written consent of Ipsos.*

## GAME CHANGERS

---

Chez Ipsos, nous sommes passionnément curieux des individus, des marchés, des marques et de la société.

Nous aidons nos clients à naviguer plus vite et plus aisément dans un monde en profonde mutation.

Nous leur apportons l'inspiration nécessaire à la prise de décisions stratégiques.

Nous leur délivrons sécurité, rapidité, simplicité et substance.

Nous sommes des Game Changers

## RETROUVEZ-NOUS

---



[www.ipsos.fr](http://www.ipsos.fr)



[facebook.com/ipsos.fr](https://facebook.com/ipsos.fr)



[vimeo.com/ipsos](https://vimeo.com/ipsos)



[@IpsosFrance](https://twitter.com/IpsosFrance)

GAME CHANGERS

